

Atelier 9

Exercice 1 :

Écrire une fonction javascript qui calcule le salaire horaire d'un employé. Le salaire se calcule comme suit:

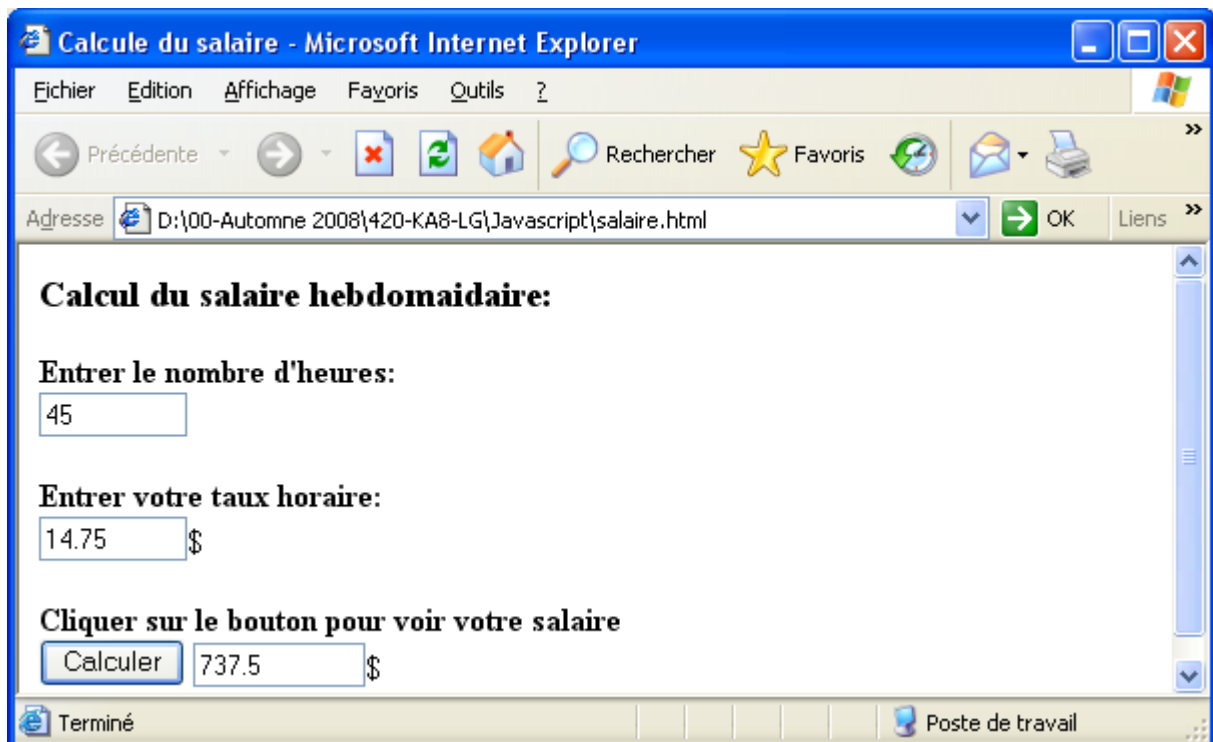
Si le nombre d'heure est inférieur ou égal à 40 alors le salaire est égale à nombre d'heure * taux horaire

Sinon le salaire est égal à $40 * \text{taux horaire} + (\text{nombre d'heure} - 40) * 2 * \text{taux horaire}$.

Vous devez déclarer les variables: Nb_heures, Taux et Salaire.

La fonction doit se situer entre les balise <head> et </head> et doit être appelée sur un click de bouton.

Voici à quoi devrait ressembler votre fenêtre



Exercice 2 :

Réaliser une page html qui présente 5 questions à choix de réponse sur le langage JavaScript

L'utilisateur répond aux questions à l'aide de boutons radios. Lorsqu'il a terminé de répondre aux questions, l'utilisateur clique sur un bouton et la page calcule le nombre de bonnes réponses et l'affiche.

L'utilisateur peut aussi cliquer sur un autre bouton pour réinitialiser le formulaire.

Utiliser une fonction de nom Resultat. Cette fonction doit se situer entre les balise <head> et </head> et doit être appelée sur un click de bouton. Elle a comme paramètre une forme de nom Forme_1.

Exemple de déclaration :

```
function Resultat(Forme_1)
```

Déclarer une variable Compteur qui s'incrémente à chaque bonne réponse.
(Voir figure suivante pour les questions)

Tester vos connaissances sur javascript

1. Qu'est-ce qui détermine le début et la fin d'une balise HTML?
 ? et !
 # et #
 < et >
2. Pour interpréter du code javascript vous avez besoin :
 D'un navigateur web
 De dreamweaver
 Du langage de programmation C++
3. Quelle fonction de JavaScript doit-on utiliser pour demander le nom de l'utilisateur?
 alert
 name
 prompt
4. Quels codes JavaScript doit-on utiliser pour afficher Bonjour! dans le corps d'une page?
 cout << "Bonjour!" << endl;
 document.write("Bonjour!");
 Console.Write("Bonjour!");
5. Le code JavaScript document.questions.q2[0].checked permet de vérifier si un bouton radio est sélectionné. Quel est le nom (name) associé à ce bouton radio?
 q2
 q2[0]
 questions

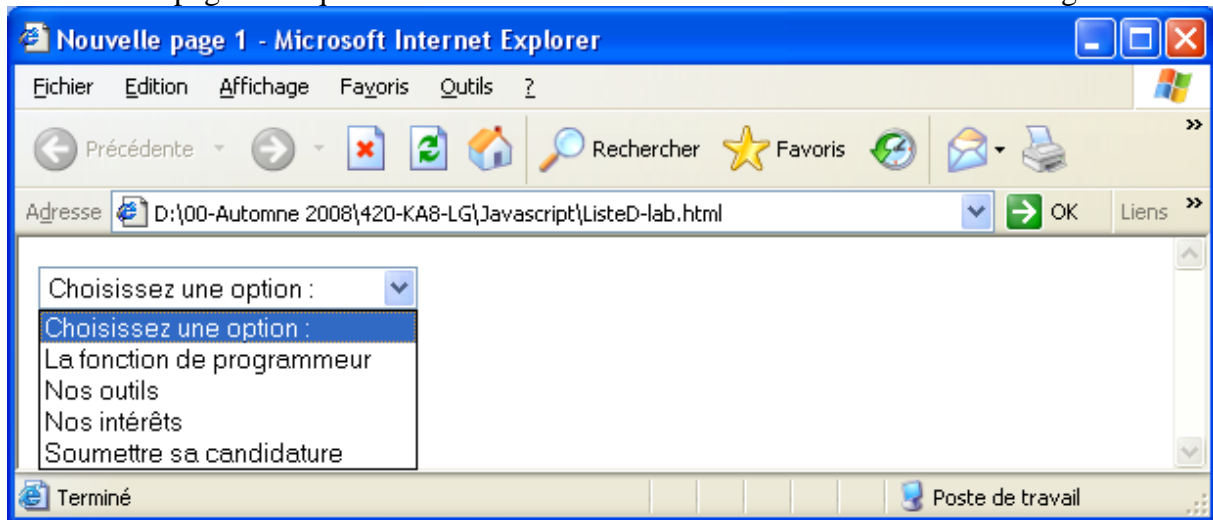
Résultat

Votre résultat est : 5 sur 5

Terminé

Exercice 3 : (pour le prochain lab)

Réaliser une page Web qui doit contenir un menu déroulant comme le montre la figure :



- ✓ Le choix « la fonction de programmeur» doit nous envoyer sur votre page Web de nom *programmeur* de l'atelier 4-5
- ✓ Le choix « Nos outils» doit nous envoyer sur votre page Web de nom *outils* de l'atelier 4-5
- ✓ Le choix « Nos intérêts» doit nous envoyer sur votre page Web de nom *interetsr* de l'atelier 4-5
- ✓ Le choix « Soumettre sa candidature» doit envoyer sur votre page Web de nom *formulaire* de l'atelier 4-5